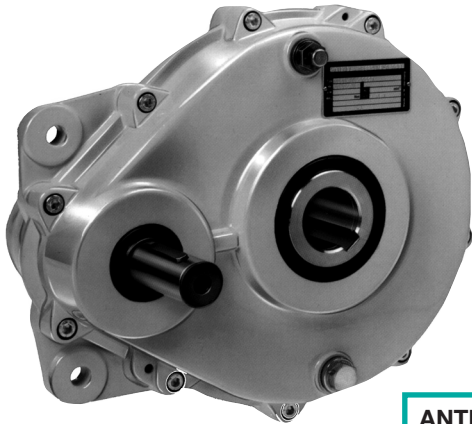


# RÉDUCTEURS À ARBRE CREUX SÉRIE A2000

APPAREIL "HAUT DE GAMME"  
POUR SERVICE INTENSIF ET CONTINU



ANTI-DÉVIREUR  
SUR DEMANDE

## À 1 ÉTAGE

Réductions de 1/5,7 et 1/7,3 de 15 à 600 daNm

- Arbre plein à l'entrée
- Engrenages à denture oblique traitée et rectifiée
- Options :

support / tendeur / socle / support moteur

Dispositif à bague de serrage pour arbre plein de sortie

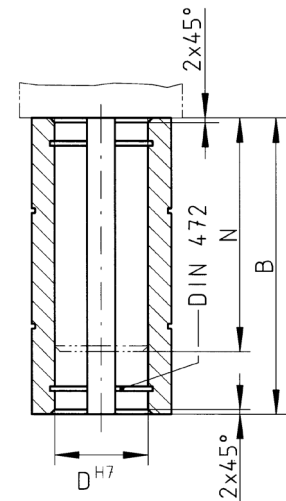
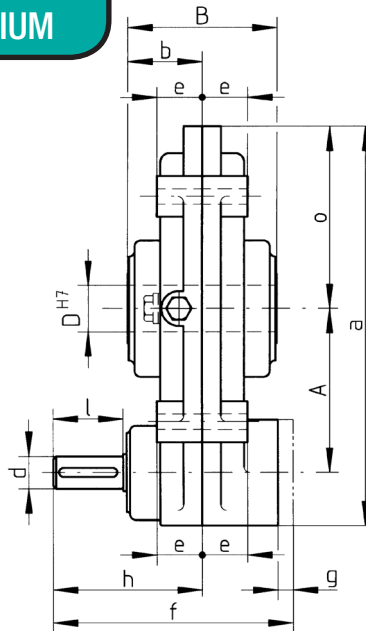
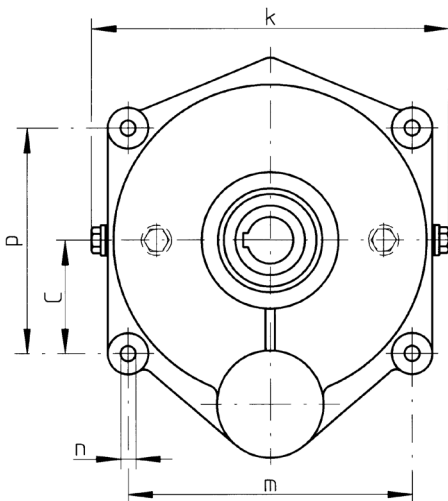
Arbre plein standard pour la sortie

Types		0015	0016	0020	0030	0040	0050	0060	
Couple nominal (daNm)		45	60	100	130	200	350	600	
Rapport	Vitesse tr/mn		Puissance Nominale en KW						
	Entrée	Sortie							
5,7 : 1	1500	263	12,4	16,5					
	1250	219	10,3	13,8					
	1000	175	8,3	11					
	750	131	6,2	8,3					
	600	105	5	6,6					
	500	88	4,1	5,5					
7,3 : 1	1500	205	9,7	12,9	21,5	28	43	75,3	129,1
	1250	171	8,1	10,8	17,9	23,3	35,9	62,8	107,6
	1000	137	6,5	8,6	14,3	18,6	28,7	50,2	86,1
	750	103	4,8	6,5	10,8	14	21,5	37,7	64,5
	600	82	3,9	5,2	8,6	11,2	17,2	30,1	51,6
	500	68	3,2	4,3	7,1	9,3	14,3	25,1	43
	400	55	2,6	3,4	5,8	7,5	11,5	20,1	34,4

A 1 ÉTAGE

# RÉDUCTEURS À 1 ÉTAGE TYPES 0015 - 0016

CARTER EN ALLIAGE D'ALUMINIUM



N : longueur maximum d'arbre  
Rainures de clavette suivant DIN6885 Bl.1  
Centrages d'arbre suivant DIN 332 Bl.2

Tolérances pour bouts d'arbre :  
 $\emptyset \leq 50$  mm ISO k<sup>6</sup>  
 $\emptyset > 50$  mm ISO m<sup>6</sup>

Désignation Type x rapport

Tous rapports avec alésages STD

Type	A	B	C	D				a	b	d	e	f	g	h	k	l	m	n	o	p	N	Poids (kg)
				STD	Autres diamètres																	
0015	141	95	97,5	35	25	30	40	338	47,5	25	25	153	24	89	297	40	245	13	155	195	72	11,5
0016	141	128	97,5	40	35	45	-	345	64	28	39	206	13	128	306	60	245	13	158	195	101	17