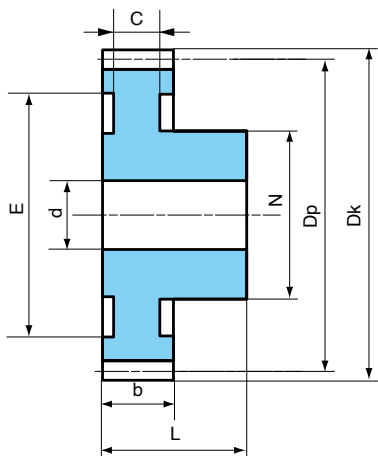


ENGRENAGES CYLINDRIQUES EN PLASTIQUE

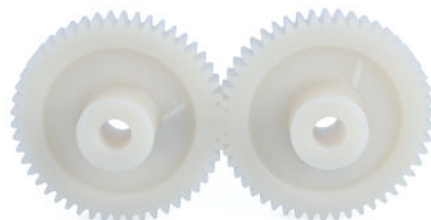
À DENTURE DROITE



En Hostaform C moulé sous pression
Alésage usiné
Angle de pression : 20°. Couleur blanche



Pour les dimensions les plus grandes
(voir page 202) les engrenages sont produits
en Polyketon, matière plastique plus perfor-
mante que l'hostaform, tant d'un point de vue
résistance mécanique que chimique.



Désignation PLD nb de dents module

Les utiliser de préférence avec leur alésage de stock (H9)

en Stock

Les dimensions tramées

MODULE 0,50							MODULE 0,70							MODULE 1									
Réf.							Réf.							Réf.									
Dents	Mod	d	Dp	Dk	N	E	Dents	Mod	d	Dp	Dk	N	E	C	Dents	Mod	d	Dp	Dk	N	E	L	C
PLD - 12 - 0,5	2	6	7	4	—	7	PLD - 12 - 0,7	3	8,4	9,8	6	—	—	—	PLD - 12 - 1	4	12	14	9	—	17		
13	2	6,5	7,5	4	—	7	13	3	9,1	10,5	6	—	—	—	13	4	13	15	9	—	17		
14	2	7	8	5	—	7	14	3	9,8	11,2	6	—	—	—	14	4	14	16	9	—	17		
15	3	7,5	8,5	6	—	10	15	3	10,5	11,9	6	—	—	—	15	4	15	17	9	—	17		
16	3	8	9	6	—	10	16	4	11,2	12,6	9	—	—	—	16	4	16	18	9	—	17		
17	3	8,5	9,5	8	—	10	17	4	11,9	13,3	9	—	—	—	17	4	17	19	9	—	17		
18	4	9	10	8	—	10	18	4	12,6	14	9	—	—	—	18	4	18	20	9	13,5	17	6	
19	4	9,5	10,5	8	—	10	19	4	13,3	14,7	9	—	—	—	19	4	19	21	9	13,5	17	6	
20	4	10	11	8	—	10	20	4	14	15,4	9	—	—	—	20	4	20	22	9	13,5	17	6	
21	4	10,5	11,5	8	—	10	21	4	14,7	16,1	9	—	—	—	21	5	21	23	12	16	17	6	
22	4	11	12	10	—	10	22	4	15,4	16,8	9	—	—	—	22	5	22	24	12	16	17	6	
23	4	11,5	12,5	10	—	10	23	4	16,1	17,5	9	—	—	—	23	5	23	25	12	16	17	6	
24	4	12	13	10	—	10	24	4	16,8	18,2	9	13,5	3	24	6	24	26	15	19	18	6		
25	4	12,5	13,5	10	—	10	25	6	17,5	18,9	9	13,5	3	25	6	25	27	15	19	18	6		
26	4	13	14	10	—	10	26	6	18,2	19,6	9	13,5	3	26	6	26	28	15	19	18	6		
27	4	13,5	14,5	10	—	10	27	6	18,9	20,3	9	13,5	3	27	6	27	29	15	19	18	6		
28	4	14	15	10	—	10	28	6	19,6	21	9	13,5	3	28	6	28	30	15	22	18	6		
30	4	15	16	12	—	10	30	6	21	22,4	12	16	3	30	6	30	32	15	22	18	6		
32	4	16	17	12	11	10	32	6	22,4	23,8	12	16	3	32	6	32	34	18	24,5	18	6		
35	4	17,5	18,5	12	12,5	10	35	6	24,5	25,9	15	19	3	35	8	35	37	18	24,5	18	6		
36	4	18	19	12	13	10	36	6	25,2	26,6	15	19	3	36	8	36	38	18	28	18	6		
38	4	19	20	12	13,5	10	38	6	26,6	28	15	21,5	3	38	8	38	40	18	28	18	6		
40	4	20	21	12	14	10	40	6	28	29,4	15	21,5	3	40	8	40	42	18	28	18	6		
42	4	21	22	12	16	10	42	6	29,4	30,8	18	24,5	2	42	8	42	44	18	37	18	6		
45	4	22,5	23,5	12	18,5	10	45	6	31,5	32,9	18	24,5	2	45	8	45	47	18	37	18	4,6		
48	6	24	25	15	19	10	48	8	33,6	35	18	24,5	2	48	8	48	50	18	37	18	4,6		
50	6	25	26	15	20	10	50	8	35	36,4	18	28	2	50	8	50	52	18	37	18	4,6		
52	6	26	27	15	21	10	52	8	36,4	37,8	18	28	2	52	8	52	54	21	47	18	4,6		
54	6	27	28	15	22	10	54	8	37,8	39,2	18	28	2	54	8	54	56	21	47	18	4,6		
55	6	27,5	28,5	15	23	10	55	8	38,5	39,9	18	31	2	55	8	55	57	21	47	18	4,6		
56	6	28	29	15	23	10	56	8	39,2	40,6	18	31	2	56	8	56	58	21	47	18	4,6		
60	6	30	31	15	24	10	60	8	42	43,4	18	31	2	60	8	60	62	21	47	18	4,6		
64	6	32	33	15	25	10	64	8	44,8	46,2	18	37,5	2	64	10	64	66	21	57	18	4,6		
65	6	32,5	33,5	15	27	10	65	8	45,5	46,9	18	37,5	2	65	10	65	67	21	57	18	4,6		
70	6	35	36	15	29	10	70	8	49	50,4	18	37,5	2	70	10	70	72	21	57	18	4,6		
72	6	36	37	15	30	10	72	8	50,4	51,8	18	37,5	2	72	10	72	74	21	67	18	4,6		
75	6	37,5	38,5	15	33	10	75	10	52,5	53,9	18	37,5	2	75	10	75	77	21	67	18	4,6		
80	6	40	41	15	36	10	80	10	56	57,4	21	47	2	80	10	80	82	21	67	18	4,6		
90	6	45	46	15	39	10	90	10	63	64,4	21	56,5	2	90	10	85	87	21	77	18	4,6		
96	6	48	49	15	42	10	96	10	67,2	68,6	21	56,5	2	96	10	90	92	21	77	18	4,6		
100	6	50	51	15	44	10	100	10	70	71,4	21	56,5	2										
120	6	60	61	15	54	10	120	10	84	85,4	21	77	2										

Module 1,25 à 3 voir page 202 >>>