

VIS STANDARD MONOBLOCS

PRÊTES AU MONTAGE

Nos vis standard sont livrées montées sur tube, en longueurs de 2,5 et 3 mètres avec spire enroulée à droite.

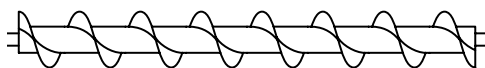
Afin de supprimer les opérations d'usinage et de réalésage des tubes qui nécessitent des outils d'emploi peu fréquent, nous livrons nos

éléments standard avec les extrémités de leurs tubes réalésés intérieurement et prêtes à recevoir les arbres correspondants (soit arbres intermédiaires, soit arbres d'extrémité) qui sont stockés.

VIS INOX SUR DEMANDE

VIS À DROITE

Désignation VAS diam. extérieur D



VIS À GAUCHE

Désignation VASG diam. extérieur G



SUR DEMANDE SEULEMENT

en Stock

Les dimensions tramées

VIS INOX SUR DEMANDE

Longueur totale des vis	ø extérieur vis VAS (mm)	Pas	ø extérieur tube	Epaisseur spires	Poids (kg/m.)
2,5 mètres	80	70	21	2,5	2,6
	100	90	34	2,5	4
	120	110	34	2,5	4,3
	150	140	42	2,5	5
	180	170	49	2,5	7
	200	190	49	2,5	8
	250	235	60	4	11
3 mètres	300	250	70	4	14
	350	300	70	5	16
	400	350	102	5	24
	450	380	102	6	29

SENS D'ENROULEMENT À PRÉCISER

Conseil : Seules les vis avec enroulement à droite "D" sont normalement stockées donc livrables sans délai.

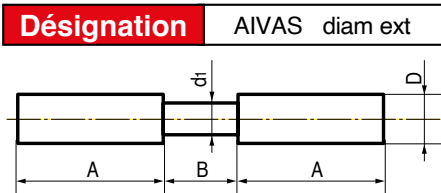
A moins d'une impossibilité absolue, concevoir de préférence toute installation à base de vis "D" et agir sur le sens de rotation du moteur pour obtenir le sens de déplacement désiré.

ARBRES INTERMÉDIAIRES ET D'EXTRÉMITÉ

AI-VAS

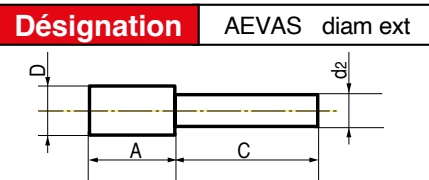
AE-VAS 100 & 120 : D < d2

AE-VAS



Les deux parties "A" s'emboîtent à l'intérieur des tubes des vis.
La partie "B" sert de portée au palier intermédiaire.

ø extérieur vis VAS (mm)	Partie emboîtée dans le tube		AI. VAS		AE. VAS	
	D	A	d1	B	d2	C
100	28	100	25	65	30	200
120	28	100	25	65	30	200
150	36,2	100	30	65	30	200
180	42,8	100	40	70	40	200
200	42,8	100	40	70	40	200
250	53	130	45	70	50	250
300	62,5	150	50	70	50	250
350	62,5	150	50	70	50	250
400	93,5	170	60	80	50	300
450	93,5	170	60	80	50	300



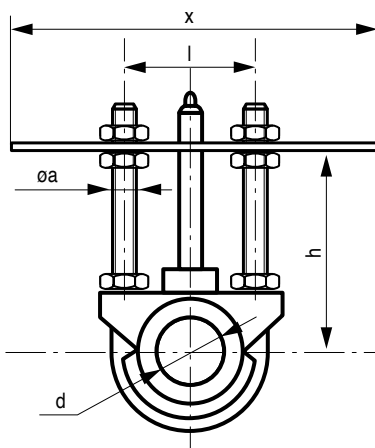
La partie "A" s'emboîte à l'intérieur du tube de la vis.
La partie "C" sert de portée au palier d'extrémité et supporte l'organe de commande (Poulie, engrenage,...).

SUPPORTS INTERMÉDIAIRES

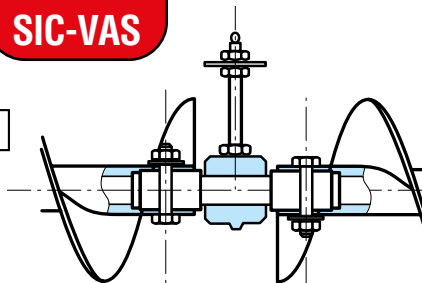
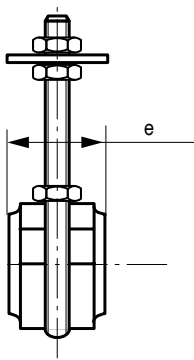
En raison de la faible vitesse des vis, les supports sont simplement en fonte.
Un graisseur est prévu pour les lubrifier.

Ils sont conçus pour recevoir sans usinage les arbres standards décrits précédemment.

SIC-VAS



Désignation SICVAS diam ext



Livrés complets avec bride-tige filetée, traverse et graisseur prêts au montage.

Pour vis ø	Réf. SICVAS	d	h	x	e	øa	l
100	25	25	73	210	54	12	66
120			83				
150	30	30	98	240	54	12	66
180			113				
200	40	40	125	305	58	12	75
250			150				
300	45	45	182	355	58	12	80
350			207				
400	50	50	227	480	58	16	100
450			267				
400	60	60	227	530	67	16	100
450			267				