

ARBRES FLEXIBLES ÉCONOMIQUES

LinkFlex®

ARBRES FLEXIBLES COURTS (<300mm)

ALKF

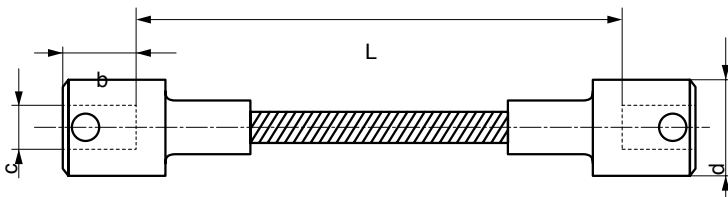
Une alternative aux accouplements et aux transmissions à cardan.

- Embouts acier
- Arbres en acier
- Stock en usine

Sur demande : embouts spéciaux en matière différente.

APPLICATIONS

- **Commande à distance** de valves
- **Industrie en général**
(réglage de siège - ouverture de fenêtres et de volets...)
- **Industrie médicale** (petits outils de chirurgie et de dentiste)
- **Marine** (commande de pompes et de valves immergées)
- **Outils à main**
(perceuses - outillage à polir - projecteur de spray...)
- **Défense** (câbles de tacho...)
- **Antennes**
- **Industries automobiles**
(contrôle de température - réglage de siège - commandes auxiliaires à partir du moteur principal d'équipement tels que : compresseurs, générateurs...)



$\alpha^{\circ}\text{max}$: désalignement angulaire - Δkr : désalignement parallèle



Réf. ALKFxØxL	b	c	d	$\alpha^{\circ}\text{max}$	Δkr (mm)	N Max t/mn	Couple Max Nm		
ALKF3-33	8	3	4	5	12	2,05	0,35	8 000	3,53
ALKF3-43	8	3	4	5	12	4,00	1,40	8 000	2,26
ALKF3-53	8	3	4	5	12	6,10	3,20	8 000	1,19
ALKF3-63	8	3	4	5	12	8,15	5,65	8 000	0,85
ALKF4-47	8	4	5	6	12	3,75	1,25	8000	4,52
ALKF4-57	8	4	5	6	12	5,50	3,00	8000	2,37
ALKF4-67	8	4	5	6	12	7,50	5,30	8000	1,41
ALKF5-53	10	4	5	6	14	3,25	1,18	6000	1,36
ALKF5-63	10	4	5	6	14	6,70	2,60	6000	0,78
ALKF5-73	10	4	5	6	14	7,50	4,50	6000	0,64
ALKF5-83	10	4	5	6	14	8,40	7,30	6000	0,40
ALKF6-71	12	5	6	8	16	4,30	2,25	3600	1,99
ALKF6-81	12	5	6	8	16	5,70	4,00	3600	1,45
ALKF6-91	12	5	6	8	16	7,16	6,25	3600	1,00
ALKF6-116	12	5	6	8	16	10,50	13,90	3600	0,43
ALKF9,5-101	15	6	8	10	23	7,15	6,20	3600	4,33
ALKF9,5-126	15	6	8	10	23	10,70	13,75	3600	2,71
ALKF9,5-151	15	6	8	10	23	14,30	24,50	3600	1,79
ALKF9,5-176	15	6	8	10	23	17,90	37,80	3600	1,42
ALKF12,7-112	15	8		10	23	4,75	4,15	3600	15,82
ALKF12,7-137	15	8		10	23	7,15	9,25	3600	11,85
ALKF12,7-162	15	8		10	23	9,50	16,50	3600	7,90
ALKF12,7-187	15	8		10	23	11,90	26,65	3600	6,35

